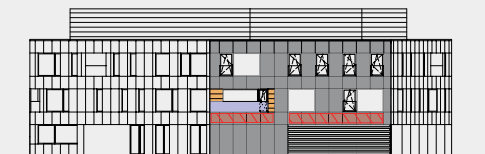


Enseigne sur façade

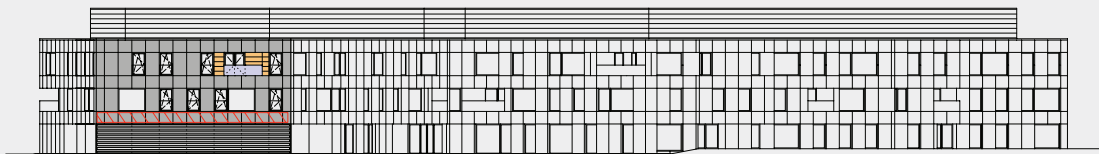
L'installation d'enseignes sur les façades est prévue pour indiquer l'identité et la présence des commerces.

Sign on frontage

Signs will be placed on the frontages to indicate the identity and presence of shops.



Façade A / Facade A



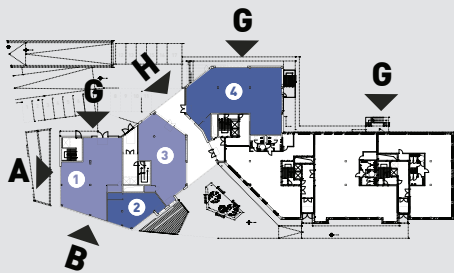
Façade B / Facade B



Façade G / Facade G



Façade H / Facade H



Emplacement de l'enseigne
Location of sign

Commerces
Shops

958 m² de surfaces commerciales divisibles en 4 unités.

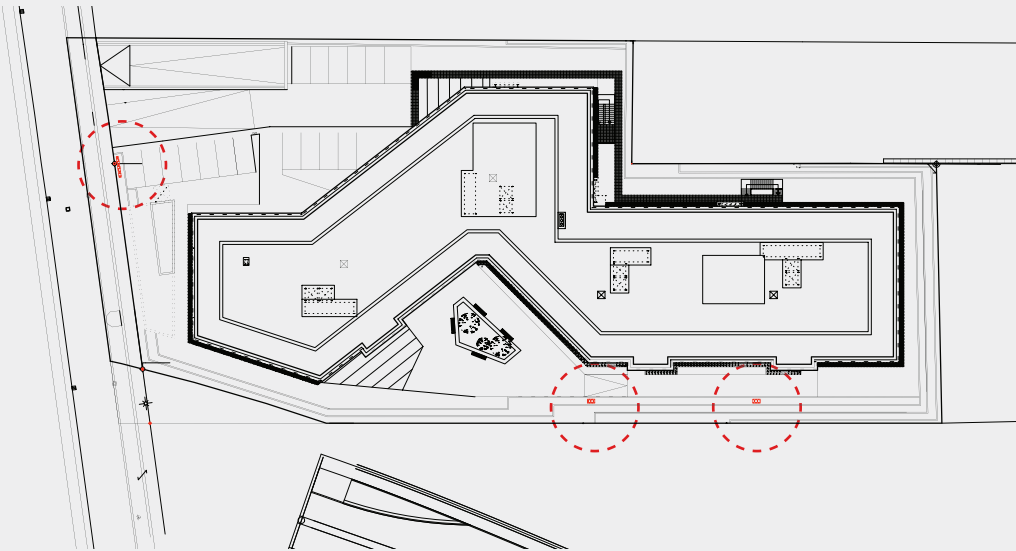
958 m² of retail space divisible into 4 units.

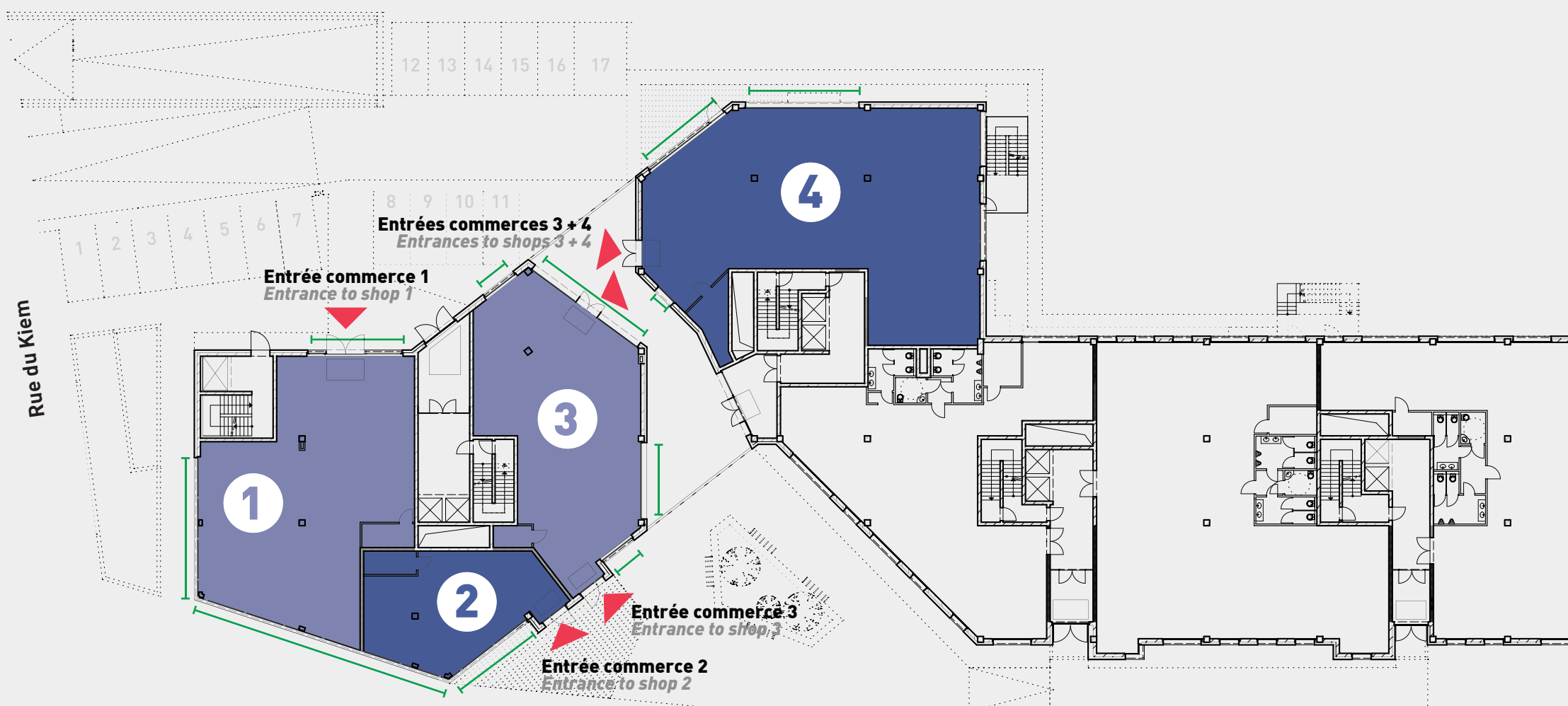
Totem

Des totems sont prévus pour signaler les commerces et les sociétés installées dans le project PAGOSA.
En voici quelques possibilités...

Totem

Totems will be used to mark out the shops and the companies involved in the PAGOSA project.
Here are some possibilities...





Surfaces et situation sur le plan «Rez-de-chaussée»
Areas and position on the «Ground floor» plan

1 Commerce **C0.01**
Shop C0.01
251,58 m²

2 Commerce **C0.02**
Shop C0.02
124,71 m²

3 Commerce **C0.03**
Shop C0.03
221,03 m²

4 Commerce **C0.04**
Shop C0.04
361,16 m²

Facilités des commerces

- Places de parkings intérieures et extérieures.
- Zone de stockage possible au sous-sol.
- Entrées privatives et séparées des bureaux.

Shop facilities

- Exterior and interior parking spaces.
- Possible storage area in the basement.
- Private entrances, separate from the offices.

Vitrines

Shop windows

